



5.C

22. 3. 2021 – 26. 3. 2021

PONDĚLÍ 22. 3. Od 9.00 do 11.00 vyzvedávání nových úkolů ve škole. POVINNÉ!
ÚTERÝ 23. 3. <u>Český jazyk</u> Předložky s, z. Učebnice strana 38 – přečíst, kdy se používá s , a kdy se používá z . Pracovní sešit, str. 29/1, 2. <u>Matematika</u> Pracovní list – písemné násobení a dělení. <u>Přírodověda</u> Svalová soustava – str. 57 pracovní list Svaly a popis svalové soustavy.
STŘEDA 24. 3. <u>Český jazyk</u> Učebnice strana 35 – přečíst. Pracovní sešit, str. 30/3, 4. <u>Matematika</u> Pracovní list – písemné násobení a dělení. <u>Čtení</u> Čtení vlastní oblíbené knížky.
ČTVRTEK 25. 3. <u>Český jazyk</u> Učebnice strana 35 – přečíst. Pracovní sešit, str. 31/1, 2, 3. <u>Matematika</u> Pracovní list – písemné násobení a dělení. <u>Vlastivěda</u> Stroje ovládly život (2. polovina 19. století) str. 30-31 + pracovní list Život v Čechách za průmyslové revoluce.
PÁTEK 26. 3. Od 9.00 do 11.00 odevzdávání úkolů ve škole. POVINNÉ!

1. Doplň tabulku. Násob pomocí rozkladu.

a · b	19	7	15	21
4				
5				

2. Vynásob písemně. Při násobení nulou sepíšeme nulu a pokračujeme dál v násobení.

428	624	831	435
· 40	· 70	· 200	· 60
17 120			

3. Vypočítej příklady. Zkoušku proved' záměnou činitelů.

504	306	805	910	760
· 12	· 410	· 24	· 65	· 350
.....
.....
=====	=====	=====	=====	=====

4. Přiřaď k jednotlivým výsledkům písmena a vyluštíš zašifrované slovo. Písmena čti od konce.

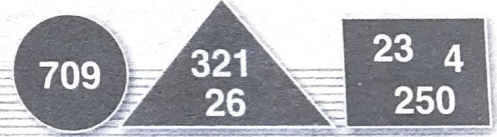
234	478	845	453	279	632	354
· 85	· 29	· 52	· 41	· 33	· 15	· 23
.....
.....
=====	=====	=====	=====	=====	=====	=====

R	Ě	B	Ý	O	V	N
43 940	19 890	9 207	9 480	18 573	8 142	13 862

Tajenka:

5. Propoj své znalosti z geometrie a aritmetiky. Vypočítej.

- a) součin čísel v obdélníku
- b) rozdíl čísel v trojúhelníku
- c) součin součtu čísel v trojúhelníku a čísla z kruhu



6. Cena jízdního kola je 13 400 Kč. Osobní auto Toyota Yaris je 25krát dražší než jízdní kolo. Kolik Kč stojí osobní automobil? Kolik Kč stojí oba dopravní prostředky dohromady? Odhadni výsledky, vypočítej a proved' zkoušku.

cena jízdního kola 13 400 Kč
 cena automobilu 25krát dražší než
 cena automobilu ? Kč
 cena obou dopr. prostředků ? Kč

7. Zapiš správně pod sebe a vypočítej. Zkoušku proved' záměnou činitelů a výsledek napiš do obláčku se stejnou barvou.

478 · 153							
951 · 421	
146 · 583	

Svaly a popis svalové soustavy

5.C



3a Vybarvi červenou barvou příčně pruhované (kosterní) svalstvo a modrou barvou hladké svalstvo.

sval hýžďový

tenké střevo

sval žvýkací

sval prsní

močovod

žaludek

3b Zakroužkuj správnou možnost.

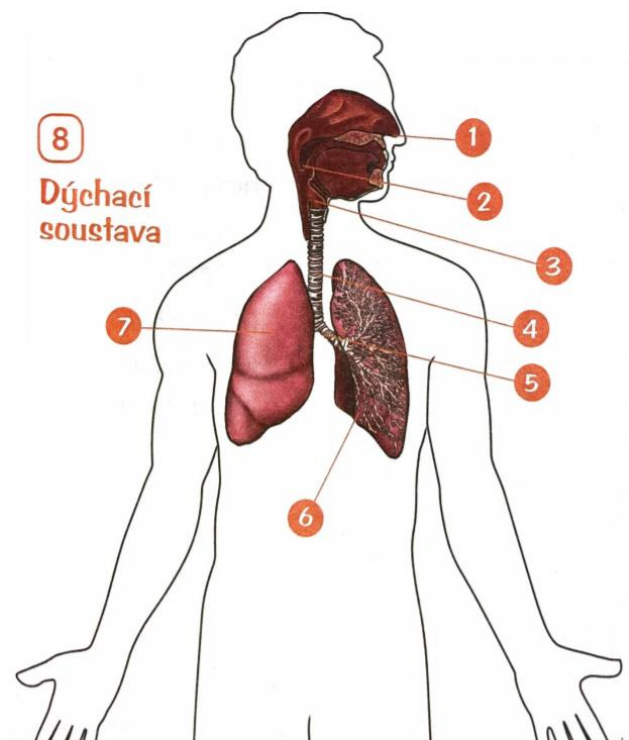
Svaly jsou ke kostře připojeny **žilami** / **šlachami**.

Hladké svalstvo **můžeme** / **nemůžeme** ovládat svou vůlí.

Velikost síly můžeme změřit **siloměrem** / **silometrem**.

Jednotkou síly je **pascal** / **newton**.

8
Dýchací
soustava



1)

2)

3)

4)

5)

6)

7)

PRAVÁ PLÍCE, LEVÁ PLÍCE, HRTAN,
NOSOHLTAN, PRŮDUŠKY,
PRŮDUŠNICE, DUTINA NOSNÍ

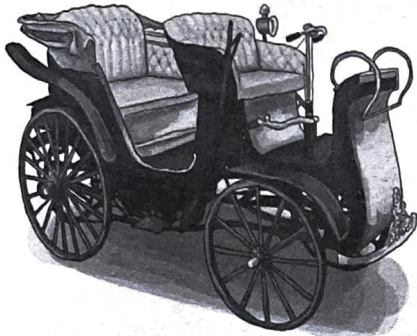
9. ŽIVOT V ČECHÁCH ZA PRŮMYSLOVÉ REVOLUCE

1. Doplň informace o výrobcích a vynálezech vzniklých ve 2. pol. 19. století.

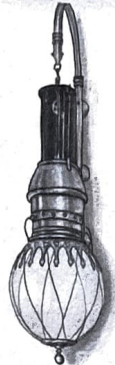
Název tohoto výrobku:

Název tohoto vynálezu:

Výrobek:



Výrobek byl vyroben v:



Jméno autora vynálezu:



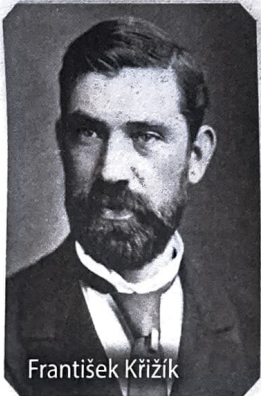
Název a místo podniku:

2. Vylušti křížovku a tajenku doplň do textu:

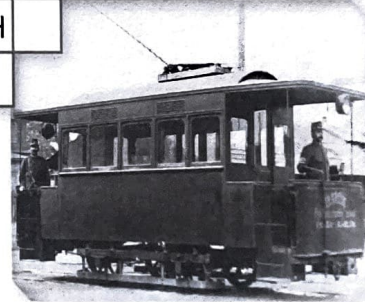
Vynálezce a podnikatel František Křižík se jako první projížděl



1. První automobil u nás se jmenoval...
2. Pro dělníky se stavěly ... domy.
3. Velká města vzájemně spojovaly ...
4. Místo páry se začala využívat ...
5. Nejznámější hutě byly Vítkovické železárny v ...
6. Nejznámější český pivovar se jmenoval ...
7. Začalo se zavádět ... osvětlení.
8. Kola a motocykly začali vyrábět Laurin a ...
9. Hutě v Kladně nesly název ... Kladno.
10. První elektrifikovaná železnice vedla z Tábora do ...
11. Z českých zemí se nejvíce vyvážel cukr a ...
12. Textilní průmysl se rozrostl zejména na ...
13. Svobodu podnikání umožnilo zrušení ...
14. První tramvaje byly taženy ...



1			Ä						
2	P					Č			
3	Ž								
4						Ř			
5		S							
6									J
7		Y							
8	K								
9								I	
10						CH			Ě
11				V					
12						B			
13						CH			
14			Ň						



3. Napiš další vynálezy Františka Křižíka, které znáš.

.....

.....

Sloveso MUST

- mají stejný tvar ve všech osobách (dokonce i ve 3.os.č.j.)
- následuje základní tvar významového slovesa (infinitiv) bez "to"
- používáme, pokud chceme vyjádřit nějaký příkaz nebo zákaz
- **Must a mustn't také můžeme použít, pokud chceme dát někomu radu, tato rada je velmi důrazná.**
- **MUST (mast) = musíš**
- **MUSTN'T (masnt) = NESMÍŠ**

1. Choose the correct pronunciation and translate (Vyber správnou výslovnost a přelož)

MUST - a) /must/ b) /moust c) /mast/ d) /most/

MUSTN'T - a) /mustnt/ b) /maznt/ c) /mastnt/ d) /masnt/

2. Choose the correct form (Vyber správný tvar)

On musí zastavit - a) Must stop b) He must to stop c) He must stopping

d) He must stop e) He musts stop f) He must stops

3. Translate (Přelož)

be quiet -
wear a uniform -
use mobile -
phones -

arrive on time -
do your homework -
chew chewing gum -
smoke -

Musíš dělat domácí úkoly. _____

Nesmíme kouřit. _____

Musím být ticho. _____

Musíte nosit uniformu. _____

Nesmíte žvýkat. _____

Nesmíš používat mobil. _____

Musíme chodit včas. _____

Opakování - Sloveso být v otázce

Věta oznamovací

I am.

You are.

He is.

She is.

It is.

Změň ve větu tázací:

Am I?

_____ ?

_____ ?

_____ ?

_____ ?



We are. _____ ?

They are. _____ ?

Předložky

Připoj předložku k překladu:

behind _____

at _____

over _____

inside _____

in front of _____

under _____

near _____

outside _____

on _____

pod

venku

blízko

za

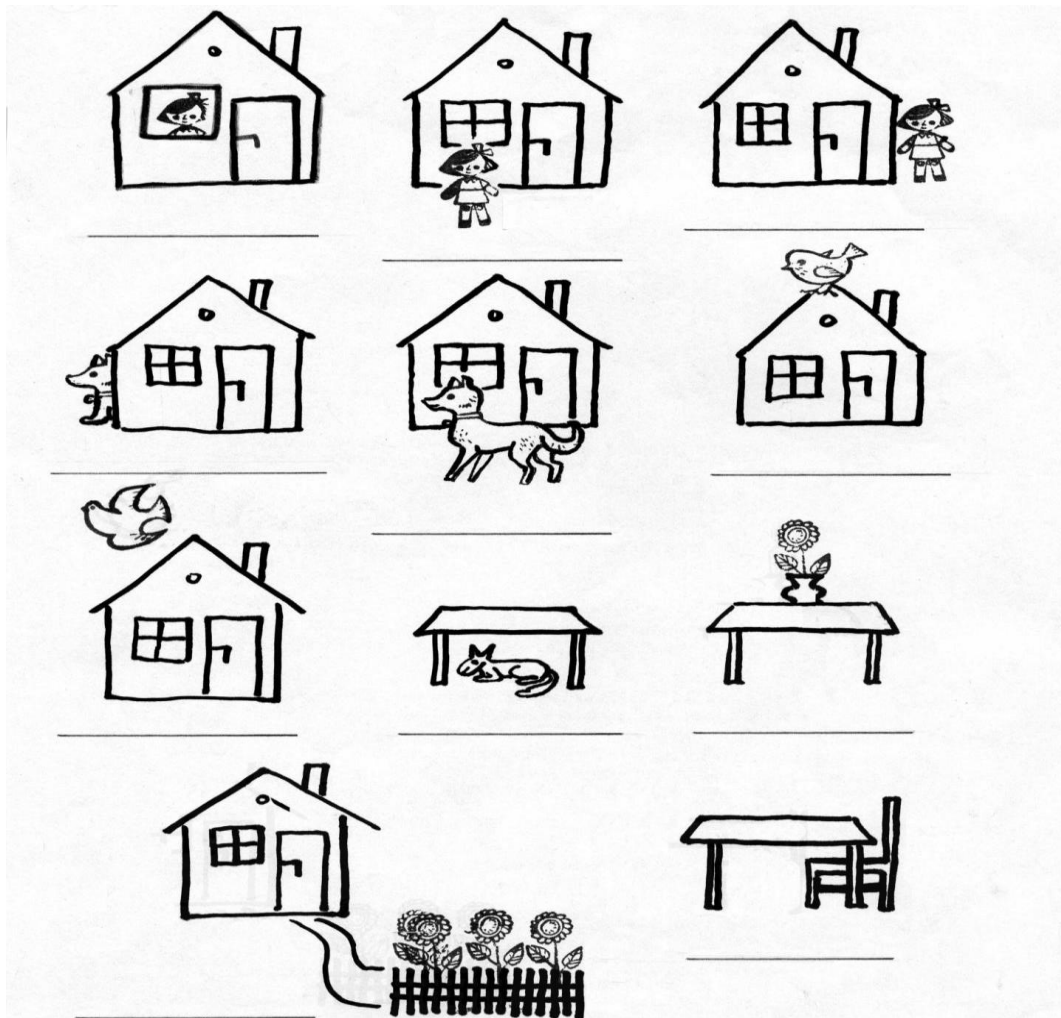
na

u

uvnitř

před

nad



Informatika – Mgr. I.Pazderová Jméno, třída: _____

Distanční výuka – 5. ročníky

Učivo na týden od 22.3. do 26.3. 2021

Téma: čtyřsměrka

Vyhledejte 10 pojmů z informatiky. Jedno písmeno př. K může být i pro více slov. Zbývající písmena (13) vyznačte a po řádcích запиšte tajenku do věty pod čtyřsměrkou (ŘEŠENÍ).

E	O	B	R	A	Z
C	M	A	L	T	V
I	A	Y	F	X	U
N	CH	A	Š	E	K
S	O	N	U	T	L
E	L	M	Š	L	E
V	P	O	E	E	N
A	K	B	R	I	A
L	A	C	K	Á	P
K	A	M	E	R	A

KABEL, KAMERA, KLÁVESNICE, MYŠ, OBRAZ, ZVUK, TEXT, KOŠ, PANEL, PLOCHA

ŘEŠENÍ

.....část obsahuje písmena i číslice.